

Reserveradhalter – Materialträger

carrier one



EliCamp

Reserveradhalter – Materialträger

carrier one

Packliste – Inhalt

- 1 x Grundträger : carrier one
- 4 x Schraube Flachkopf VA M8 x 20 (Scharnier)
- 4 x Beilagscheibe und Stopmutter VA M8 (Scharnier)
- 2 x Gummiunterlagen (Scharnier / Lackschutz)
- 1 x Schraube VA M6 x 30 (Haltewinkel Türfalz)
- 2 x Beilagscheibe und Stoppmutter M6 VA (für Schraube Haltewinkel)
- 8 x Beilagscheibe M6 x 20 (Unterlagen zur Vorspannung Haltewinkel)
- 2 x Abdeckstopfen (Löcher Türstopper)
- 1 x Gummiunterlage (Haltewinkel)

Optionale Radaufnahme (LK 5x118 und 5x130) :

- 4 x Schraube M8 x 65 VA
- 8 x Beilagscheibe M8 VA
- 4 x Stoppmutter M8 VA
- 4 x Schraubenkappe schwarz

EliCamp

Reserveradhalter – Materialträger

carrier one

Montageanleitung

Bohrungen mit Durchmesser 9mm in den Türscharnieren herstellen.



Scharnier oben :

1. Bohrung lt. Bemaßung anzeichnen
2. Bohrlochmitte kornen
3. Löcher bohren
4. Bohrlöcher entgraten

Bohrlochmitte :

Abstand von links	17mm
Mitte Scharnier + -	15mm
Abstand Loch zu Loch	30mm



Scharnier unten :

1. Bohrungen lt. Bemaßung anzeichnen
2. Bohrlochmitte kornen
3. Löcher bohren
4. Bohrlöcher entgraten

Bohrlochmitte :

Abstand von links	20mm
Mitte Scharnier + -	15mm
Abstand Loch zu Loch	30mm

EliCamp

Reserveradhalter – Materialträger

carrier one

Montageanleitung

Türstopper entfernen und Korrosionsschutz anbringen



Türstopper rechts entfernen und die Verschlussstopfen vorsichtig in die verbleibenden Löcher einsetzen.
Gegebenenfalls mit Montagekleber befestigen



Korrosionsschutz an allen Löchern anbringen.

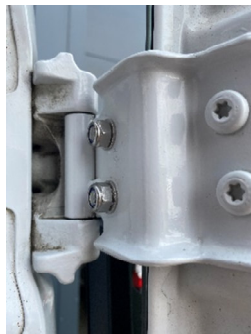
EliCamp

Reserveradhalter – Materialträger

carrier one

Montageanleitung

Träger Montieren (2 Personen erforderlich)



1. Schrauben M8x20 von außen nach innen durch Befestigungswinkel.
2. Mitgelieferte Schutzfolie zwischen Befestigungswinkel und Türscharnier anbringen.
3. Innen mit Beilagscheibe und Stopmmutter fixieren.
4. Alle Schrauben aus VA!
VA Montagepaste verwenden!!



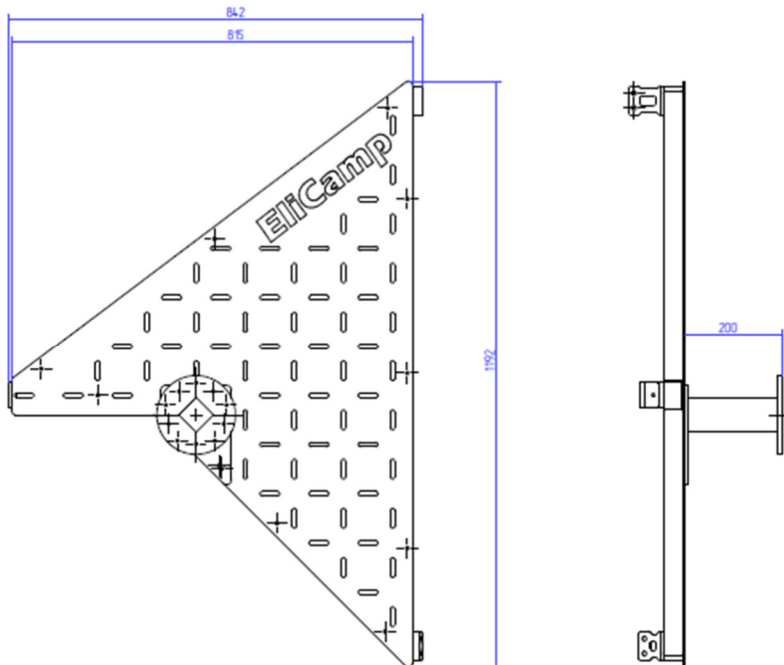
1. Halteklammer für Türfalz mit Schraube M6x30, Beilagscheibe und Stopmmutter montieren.
2. Schutzfolie zwischen Türfalz und Haltewinkel anbringen.
3. Je nach Abstand Trägerlasche und Haltewinkel mitgelieferte Beilagscheiben einsetzen.
4. Alle Schrauben auf festen Sitz prüfen.

EliCamp

Reserveradhalter – Materialträger

carrier one

Technische Daten



Trägergewicht 17,5kg - Gewicht Radaufnahme 3kg - Maximale Trägerlast 35kg

Höhe 1192mm - Breite 842mm - Tiefe mit Radaufnahme 313mm - Tiefe o. Radaufnahme 113mm

EliCamp